



Felderfahrungs-Nachmittag mit airborne laser scanning Daten

- Wann:** Samstag 16. Juni 2007 von 12:00 bis ca. 17:00 Uhr
- Wo:** Riedli (Talstation der Wierihornbahnen) im Diemtigtal (Berner Oberland)
Der Kursort ist mit ÖV wunderbar erreichbar (z.B. Bern ab 10:09)
- Wer:** Alle interessierte Kartenaufnehmer und solche, die es werden wollen
- Was:** Zwei, drei Stunden lang aufnehmen von Weideland und Wald (Quervergleich der Genauigkeit der Daten Weide/Wald) --> dann Austausch der Erfahrungen mit den neuartigen Möglichkeiten im Plenum
- Wie:** Mit selber mitgenommenen Schreibsachen (Farbstifte, Schreibunterlage, eventuell Schreibfolie, Kompass), aufbereitete Papier Airborne Laser Scanning Daten (Kartenausschnitt) wird zur Verfügung gestellt
- Anmeldung:** Bis: 15. Mai beim Kursleiter
- Kosten:** Gratis !
- Kursleiter/Auskunft:** Urs Jordi, Auti Sagi 4, 3044 Innerberg, ursli.j@bluewin.ch
031 822 07 22, oder 079 392 81 32

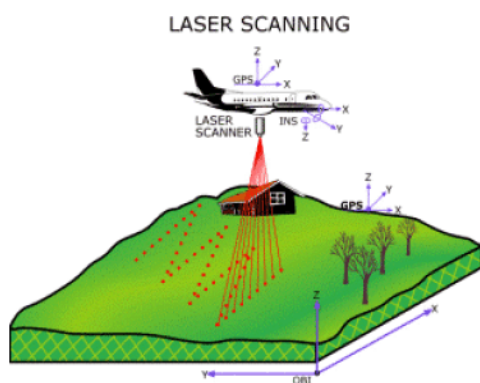
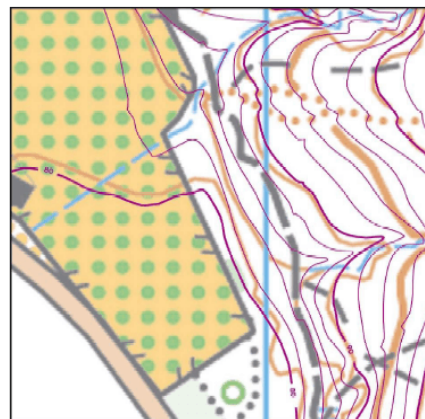


Figure 2: Principles of Airborne Laser Scanning (Vilchek 2004)



Der Bernische OL-Verband (BOLV) unterstützt diese Veranstaltung und wünscht allen Teilnehmern einen interessanten Nachmittag: BOLV-Kartenchef Urs Josi